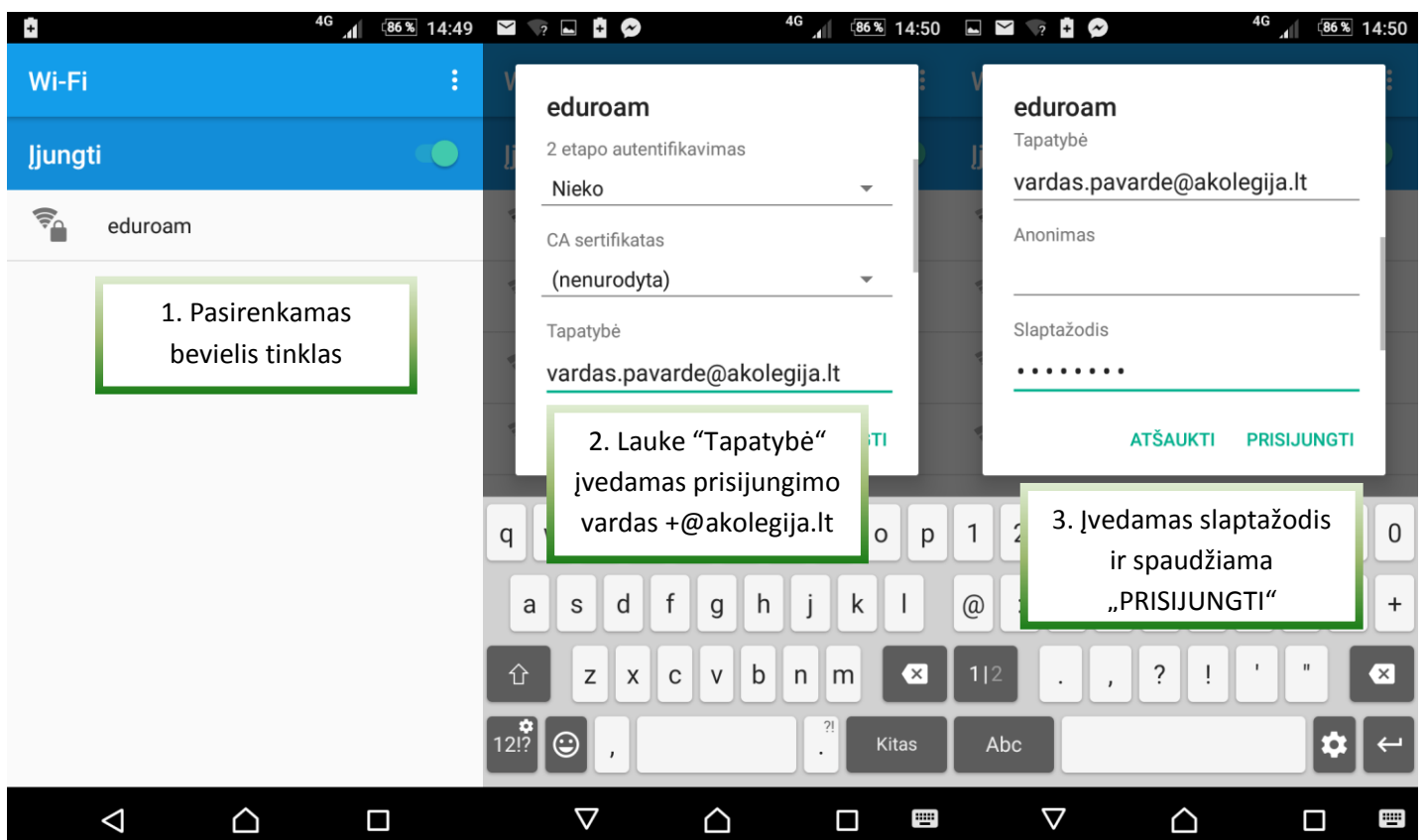


Prisijungimo prie eduroam tinklo instrukcija

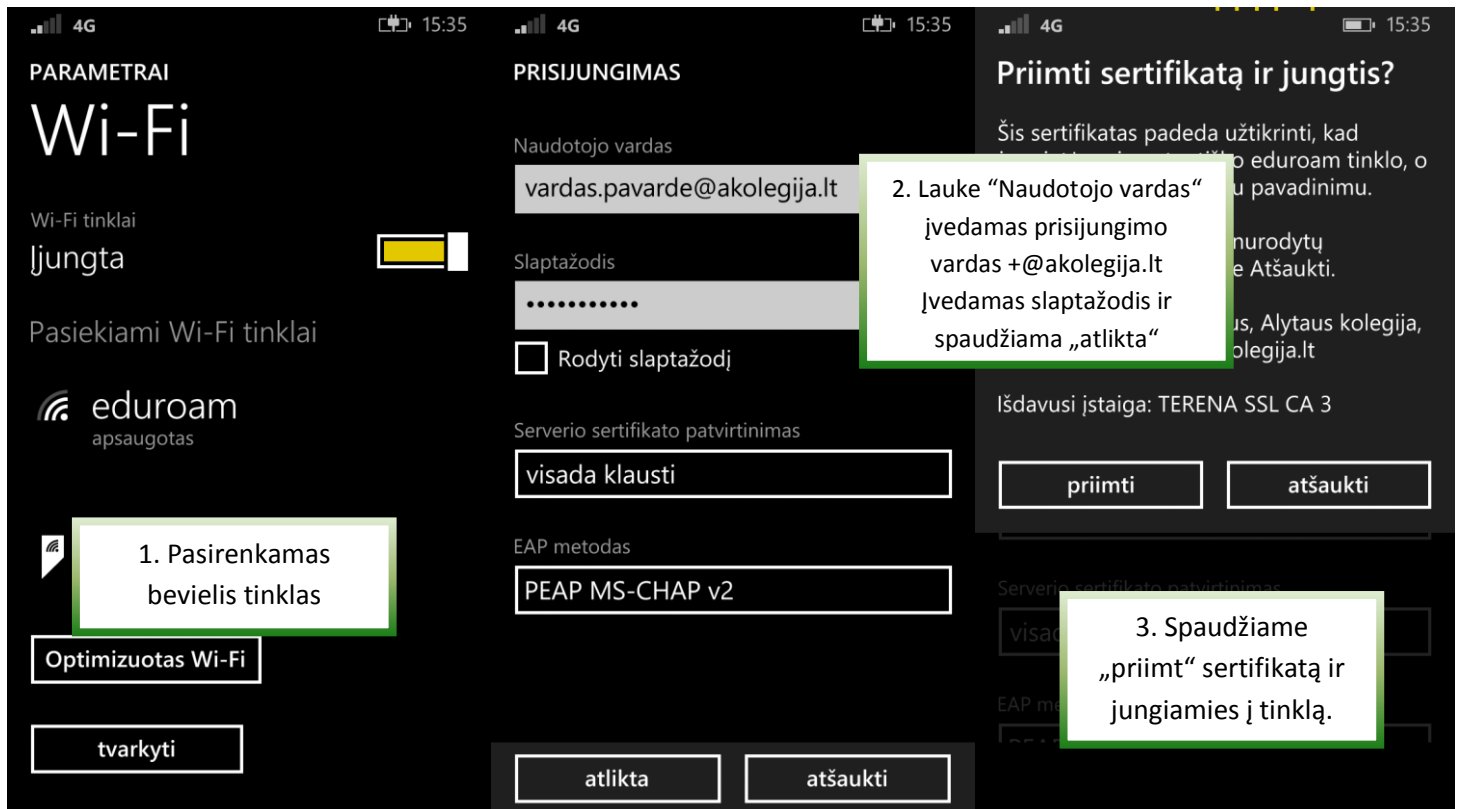
Android / WindowsPhone / iOS

Kiekvienam vartotojui yra suteiktas prisijungimo vardas ir slaptažodis. Prisijungimo vardą sudaro vardas ir pavardė atskirta tašku - „**vardas.pavarde**“. Prisijungimo varde nėra lietuviškų raidžių. Jungiantis į eduroam bevielio interneto tinklą, yra reikalaujama įvesti prisijungimo vardą ir slaptažodį. Įrenginyje vartotojo vardas turi būti su alytaus kolegijos domenu (@akolegija.lt). Prisijungimo pavyzdys: **vardas.pavarde@akolegija.lt** arba **jonas.jonaitis@akolegija.lt** .

Android mobiliems įrenginiams



WindowsPhone mobiliems įrenginiams



iOS mobiliems įrenginiams

