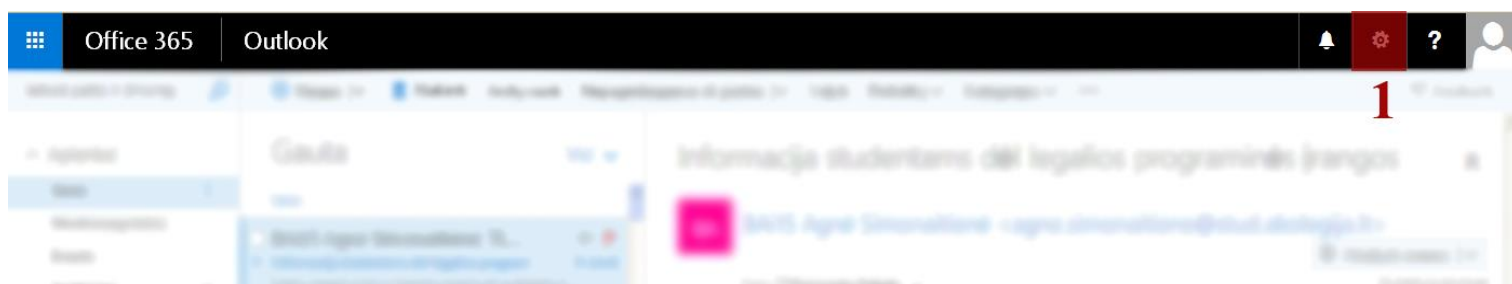


„MICROSOFT OFFICE“ DIEGIMO IŠ ELEKTRONINIO PAŠTO Į KOMPIUTERĮ VADOVAS

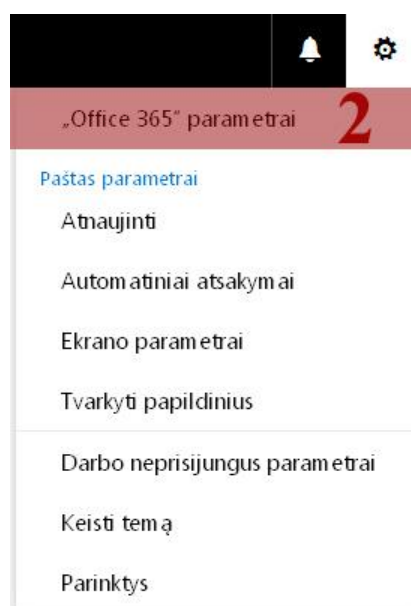
Ši „Microsoft Office“ diegimo instrukcija (toliau - instrukcija) lengviau padės įsidiesti „Microsoft Office“ programinės įrangos paketą ar atskirus modulius į savo kompiuterį.

Pradedant diegimą reikalinga prieiga prie asmeninio Alytaus kolegijos pašto.

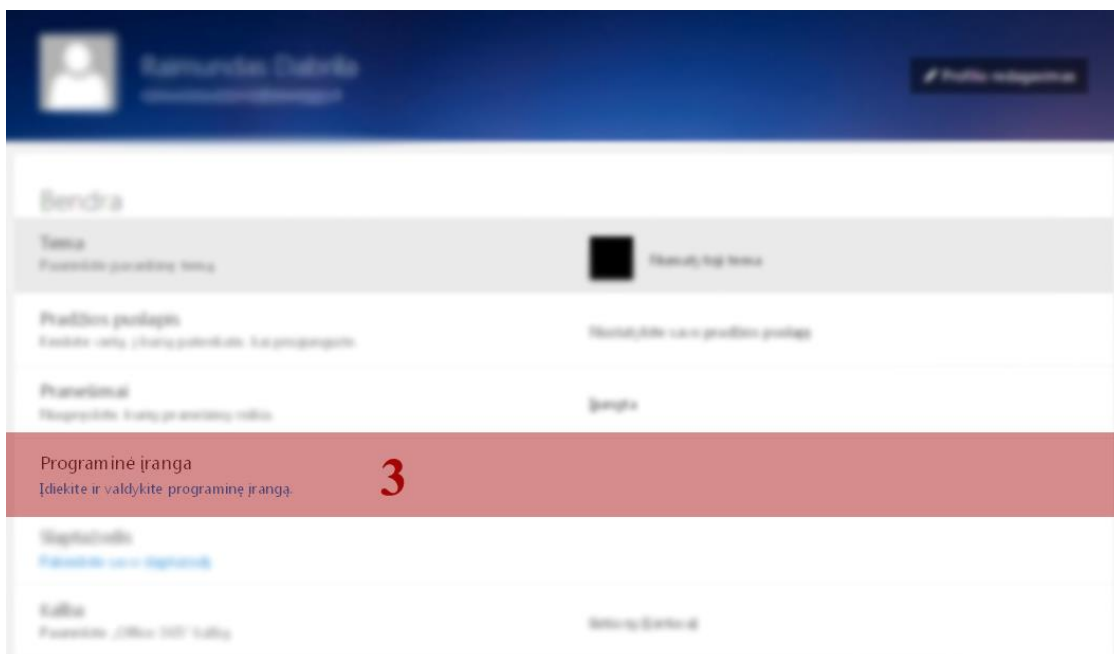
1 – spaudžiame viršuje, dešinėje ant meniu juostos esančio mygtuko.



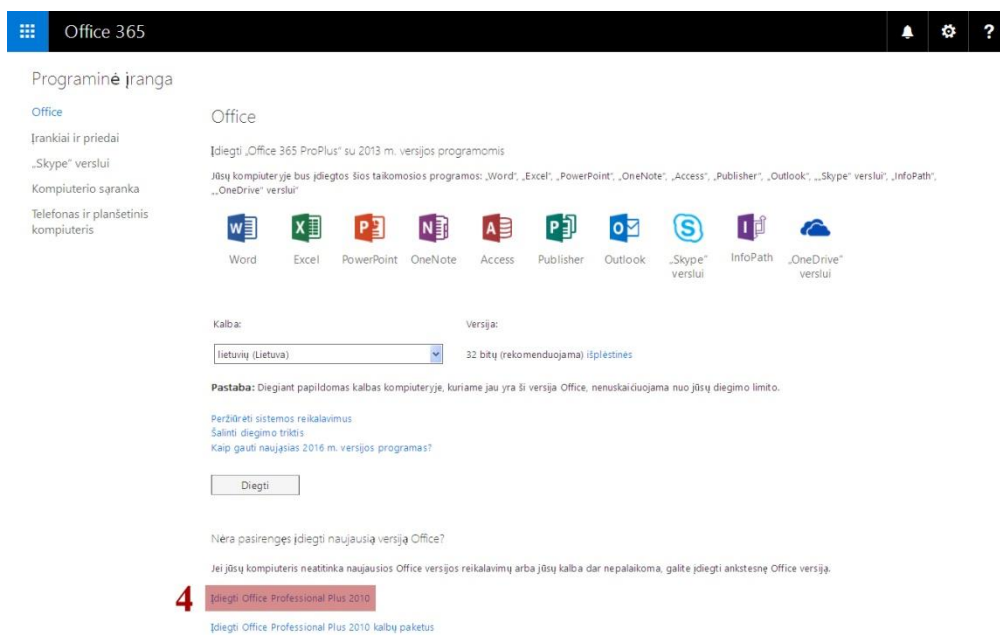
2 – atsiradusiame meniu lange pasirenkame pirmąją nuorodą – „Office 365“ parametrai. Iš čia pateksime į vartotojų aplinką, kurioje galima atlikti dizaino pakeitimo veiksmus, atsisakyti tam tikrų pranešimų, pasikeisti slaptažodį ir atlikti kitus pakeitimus.



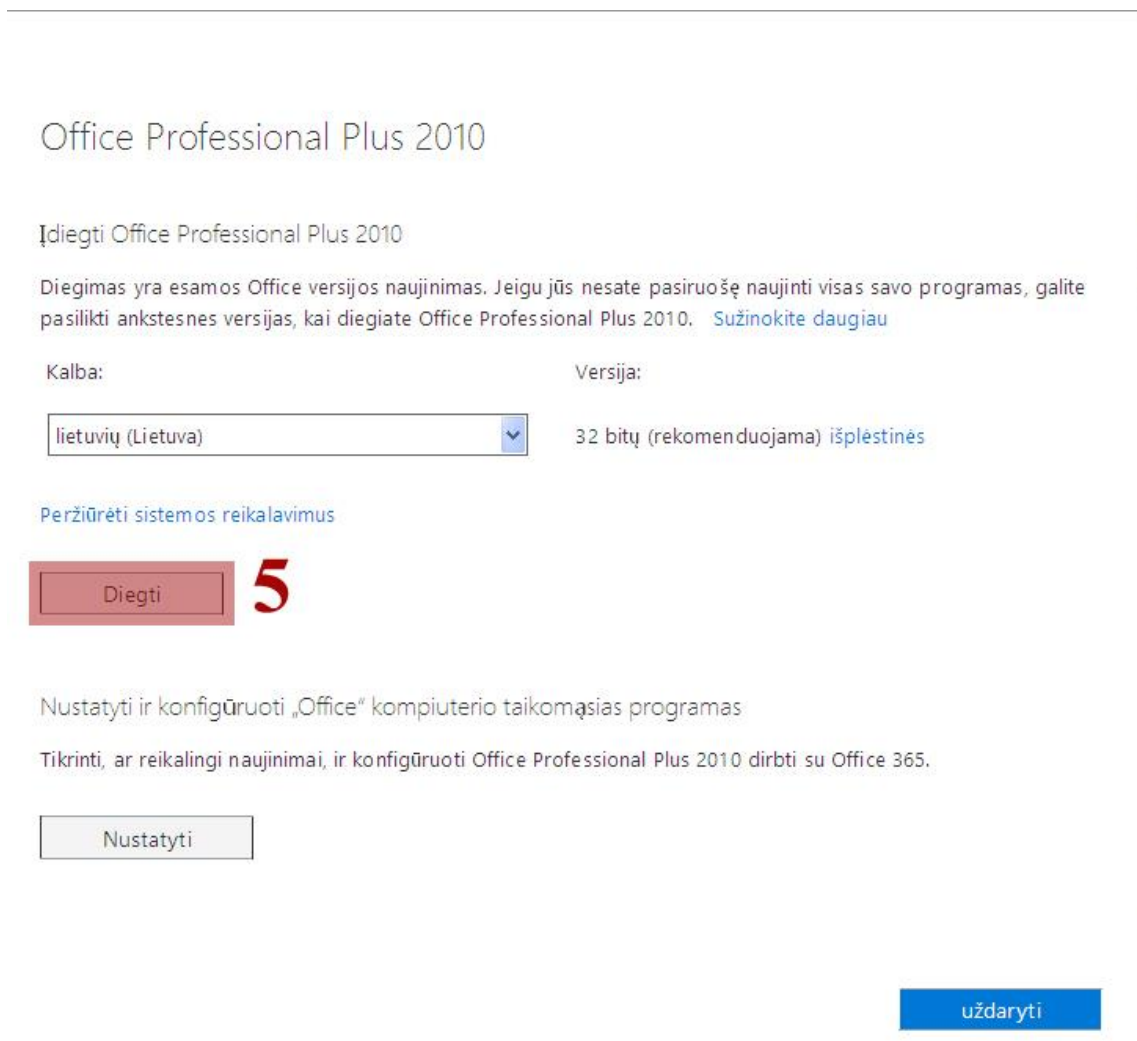
3 – vartotojų aplinkoje pasirenkame nuorodą – programinė įranga.



4 – programinės įrangos valdymo skyde pasirenkame nuorodą „Įdiegti Office Professional Plus 2010“.



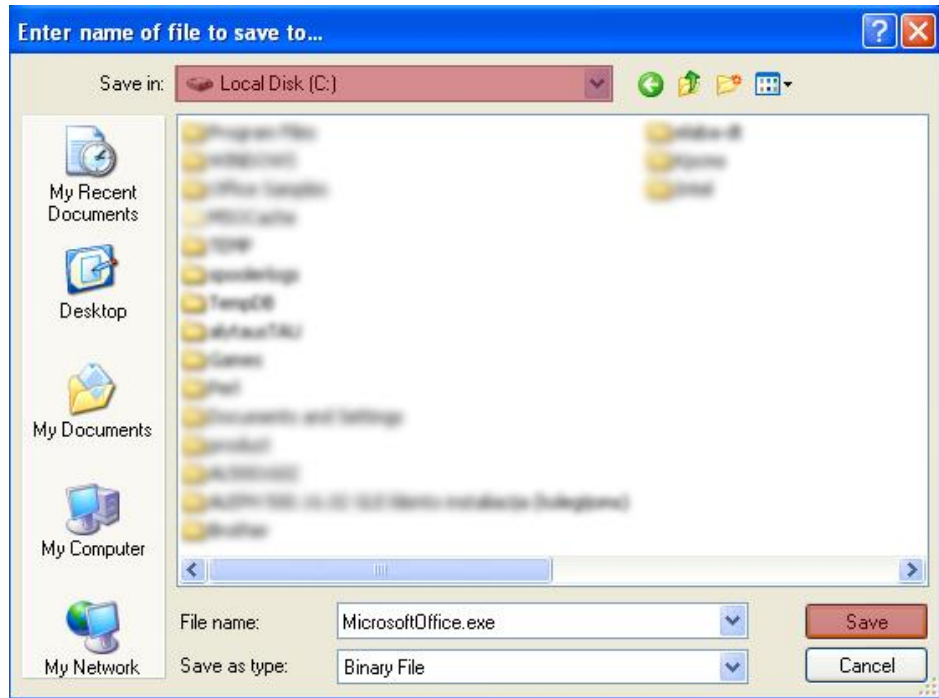
5 – atsiradusiame naujame lange atliekame parametrų nustatymo veiksmus, pasirenkame programinės įrangos kalbą, taip pat versiją, kurią rinktis, tarp 32 ir 64 bitų, galite sužinoti pasirinkę (išplėstinės). Pasirinkę visus parametrus, spaudžiame (Nr. 5) – įdiegti „Diegti“.



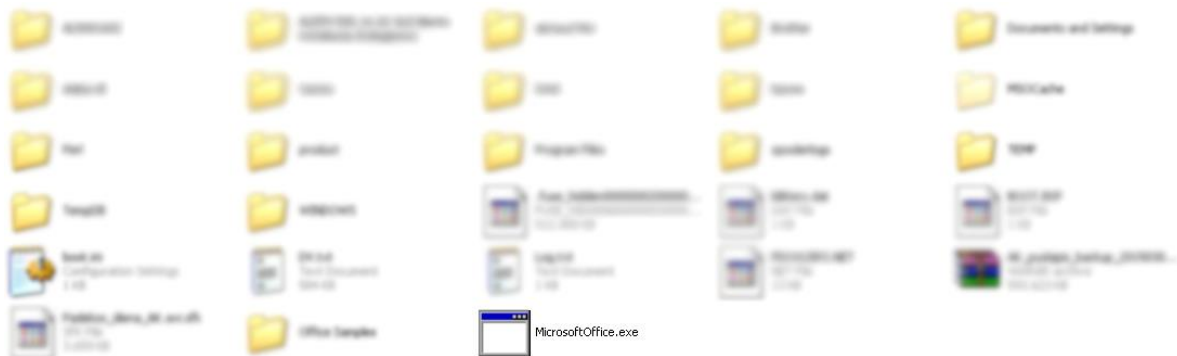
6 – kai tik paspausite (Nr. 5) „Diegti“ atsiras lentelė, kurioje pasirenkame „Save File“. Jūsų bus paprašyta pasirinkti vietą, į kurią bus parsijuosta „Microsoft Office 2010“ programinė įranga.

Rekomenduojama sugojimui pasirinkti C ar D diskus. Atlikę nustatymus spaudžiame – Save.

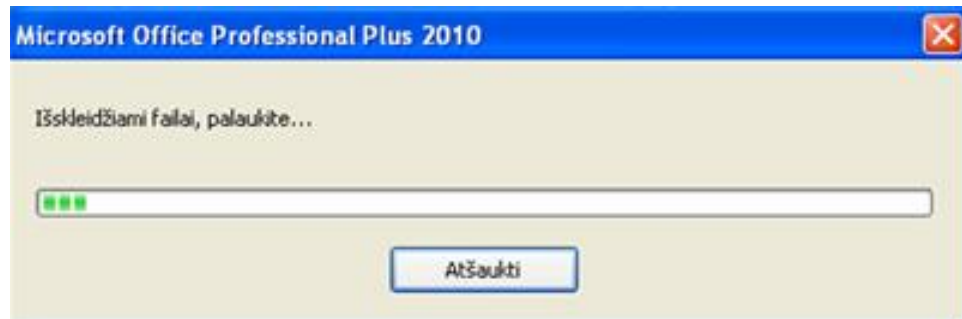




Kai jūsų programa bus parsųsta ją rasite C arba D diskuose, ji atrodys taip kaip žemiau esančiame paveikslėlyje „MicrosoftOffice.exe“.



Programinę įrangą reikės išskleisti, du kartus spaudžiame ant „MicrosoftOffice.exe“ failo, atsiradusioje lentelėje pasirenkame mygtuką – Run, kai tik atsiras lentelė – Microsoft Office Professional Plus 2010, tai reikš, kad jūsų failai yra išskleidžiami, reiks palaukti keletą minučių.



Kai tik failai išskleisti pasirenkame, diegimą, čia galime pasirinkti diegti atskirus programinių modulių ir pan. Kai tik programinė įranga būna įdiegta, ja galima naudotis.